

CASETA DE VIGILANCIA MODULAR

1.45 X 2.20 METROS



Caseta modular lista para usar, fabricada con materiales certificados y alta durabilidad. Con aislamiento térmico, resistencia al viento y nieve, y estructura sólida para cualquier proyecto. Diseño práctico con puerta y ventana de calidad, lista para instalarse. La mejor solución en espacio portátil, seguro y versátil.

Disponibilidad para venta y arriendo

ESPECIFICACIONES TÉCNICAS

➤ Dimensiones

Largo 2.20 m, Ancho 1.45 m, Alto 2.30 m

➤ Peso

El peso aproximado de la caseta es de 400 kg.

➤ Puerta Y Ventanas

Puerta exterior: Fabricada en acero, pintada electrostáticamente, con cerradura de seguridad. Ventanas: Marcos de PVC, doble vidrio, corredizas.

➤ Estructura

Paneles aislados con poliuretano de 50 mm de espesor. Recubrimiento exterior con chapa galvanizada pintada. Recubrimiento interior con PVC de alta resistencia. Los materiales utilizados cuentan con certificación TSE.

➤ Piso

Base metálica galvanizada. Revestimiento superior con tablero de cemento de 16 mm. Acabado en PVC vinílico antideslizante.

➤ Techo

Panel aislado con poliuretano de 40 mm de espesor. Cubierta con chapa galvanizada pintada. Sistema diseñado para soportar condiciones climáticas adversas.

➤ Electricidad

Cableado empotrado, estándar europeo. Luminarias de techo tipo fluorescente LED. Enchufes y tomas de corriente de acuerdo a normativa.

➤ Instalaciones Sanitarias

Sistema de agua fría y caliente. Inodoro, lavamanos y accesorios completos. Tuberías de PVC de alta resistencia.

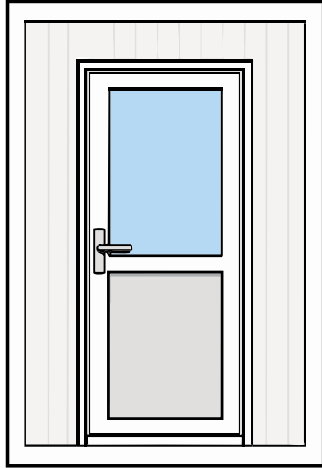
➤ Datos Técnicos

Carga de nieve: 80 kg/m². Velocidad del viento: 102 km/h (50 kg/m²).
Coeficiente de transferencia de calor de la pared externa: K: 0,62 Kcal/m²h°C.
Coeficiente de conducción de calor de la pared interna: K: 0,58 Kcal/m²h°C.
Coeficiente de transferencia de calor del techo: Panel aislado con poliuretano de 40 mm de espesor, K: 0,47 Kcal/m²h°C.
Capacidad de carga del chasis: 150 / 200 kg/m²

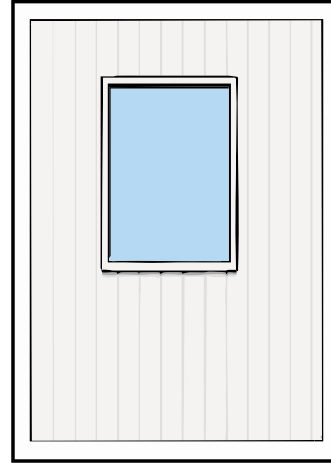


CASETA DE VIGILANCIA MODULAR 1.45 X 2.20 METROS

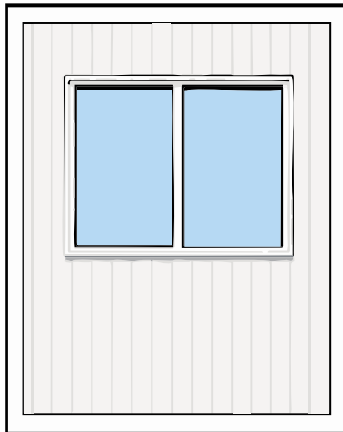
PLANOS



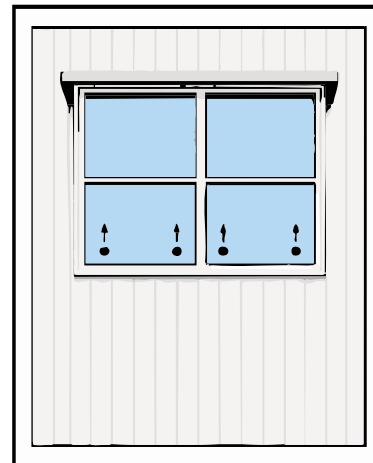
Elevación Sur



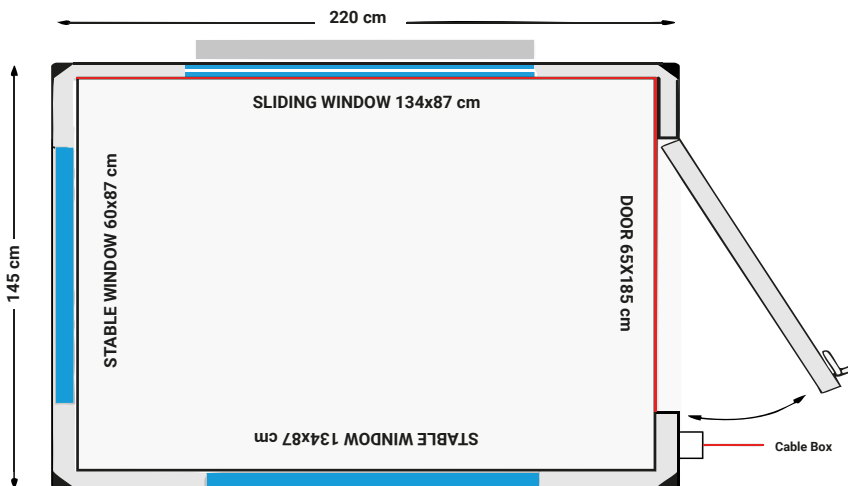
Elevación Oeste



Elevación Norte



Elevación Este



Planta

